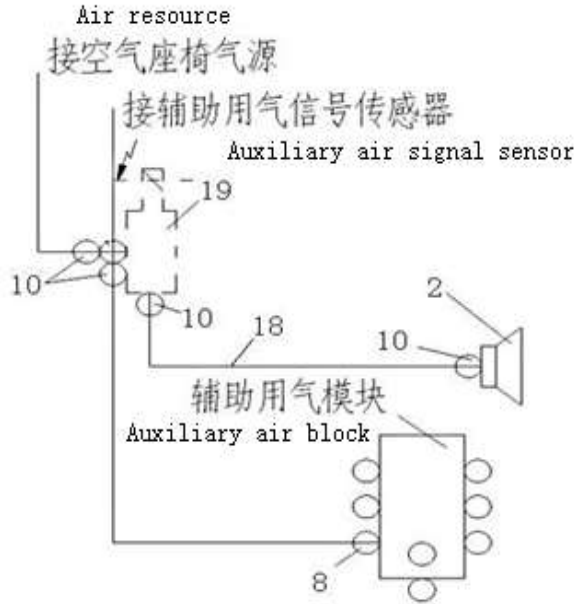


8. 制动及用气系统-Air and Brake System

序号/ No.	名 称 / Designation	页 码 /Page No.
8,01	发动机排气制动及操纵装置(一体式)/Engine Exhaust Brake And Control Device	1
8,02	辅助用气分配模块(三个堵)/Air Distributor Block	2
8,03	双桥轴间差速锁气操纵装置/Interaxle Diff. Control System	3
8,04	空气座椅气操纵装置/Seat Air System	4
8,05	双音气喇叭操纵装置/Horn Air System	5
8,06	双桥轮间差速锁气操纵装置(非牵引)/Interwheel Diff. Control System	6
8,07	辅助用气储气筒装置/Air Supply Device	7
8,08	驾驶室气囊悬置供气装置(两气囊)/Air Supply Device	9
8,09	变速器气操纵装置/Gearbox Air System	10
8,10	差速锁工作缸/Cylinder Air	11
8,11	ABS电磁阀(WABCO)/ABS Solenoid Valve	12
8,12	制动气室(中后桥)/Brake Actuator	13
8,13	制动系统供气装置(HW7/双缸空压机)/Braking System Air Supply Device	14
8,14	驾驶室制动装置/Brake Device In Cab	16
8,15	HOWO单前轴制动装置ABS/Front Axle Brake Device	17
8,16	斯太尔双桥制动装置ABS(铸造横梁)/Brake Device	18
8,17	HOWO组合踏板操纵装置(新开关/共轨)/Combination Pedal Control Device	20
8,18	HW6X4底盘制动装置(09版长轴距)/Chassis Brake Device	24

8.19	前轴半挂牵引车制动装置/Front Axle Brake Device	-----	30
8.20	HOWO全挂车制动装置/Braking Device	-----	31

8.05 双音气喇叭操纵装置/Horn Air System

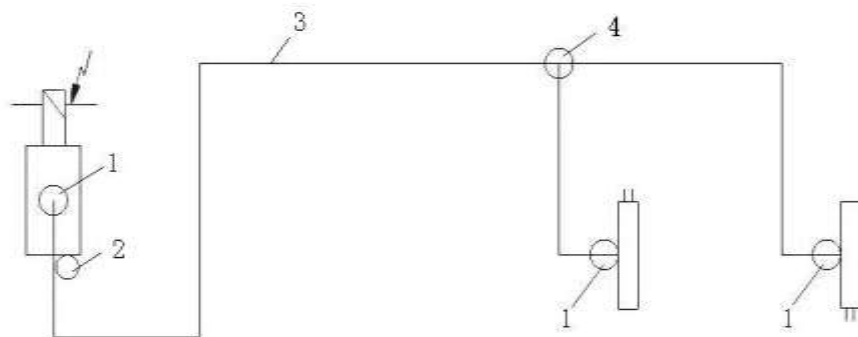


8.05 双音气喇叭操纵装置/Horn Air System

序号 No.	零部件图号 Part No.	名称	Part Name	数量 Qty	备注 Remark
2	WG9000270002	双音气喇叭无支架	Automotive—Air horn	1	
3	WG9725270022	双音气喇叭卡箍	Air horn clip	1	
5	WG9725270023	L型支架	L-bracket	1	
6	WG9725270019	双音气喇叭支架	Automotive—Air horn	1	
8	WG9000361109	直通接头体NG8/NW4	Nozzle	1	
10	WG9000361107	直通接头体NG6/NW4	Nozzle	3	
12	WG9000361001	弹性元件NG6	Connector NG6	2	
14	WG9000361002	卡簧NG6	Snap spring NG6	2	
16	WG9000361003	螺母座NG6	Nut seat NG6	2	
18	190003179782	聚酰胺管 (Φ6*1)	Plastic tube	8m	

19	WG9718710003	气喇叭电磁阀	Air horn valve	1	
20	ZQ1800820	六角法兰面带齿螺栓M8	Bolt	1	
21	ZQ1841035	六角法兰面螺栓M10	Bolt	2	
22	ZQ32010	六角法兰面螺母M10	Nut	2	
23	ZQ1840625	六角法兰面螺栓M6	Bolt	2	
24	ZQ32006	六角法兰面螺母M6	Nut	2	

8.06 双桥轮间差速锁气操纵装置(非牵引)/Interwheel Diff. Control System

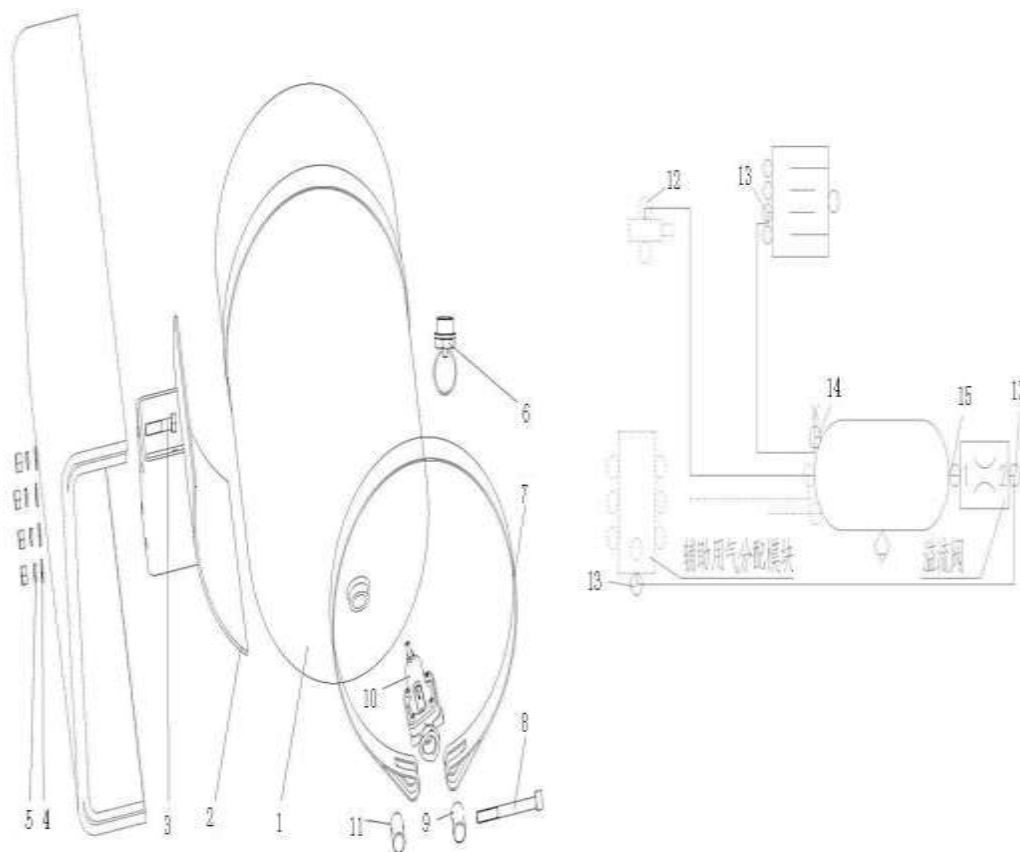


8.06 双桥轮间差速锁气操纵装置(非牵引)/Interwheel Diff. Control System

序号	零部件图号	名称	Part Name	数量	备注
No.	Part No.			Qty	Remark
1	WG9000361107	直通接头体NG6/NW4	Nozzle	3	
2	WG9000361010	堵塞M10X1	Plug	1	
3	190003179782	聚酰胺管 (Φ6*1)	Plastic tube	10m	
4	WG9000361316	T型三通接头体3-NW4	Nozzle	1	
5	WG9000361001	弹性元件NG6	Gasket	3	
6	WG9000361002	卡簧NG6	Clip	3	
7	WG9000361003	螺母座NG6	Nut	3	

7	WG9719360024	紧固带总成	Tension strap	2	
8	Q218B0880	内六角圆柱头螺钉	Screw	2	
9	WG700 550013	张紧销	Tension bolt	2	
10	WG9000360519	溢流阀0.6MPa无回流	Over-flow valve	1	
11	WG09 190017	拉紧销	Tension bolt	2	
12	WG9000361201	直角接头体NG8/NW6	Connector NG8/NW6	1	
13	WG9000361204	直角接头体NG12/NW9	Connector NG12/NW9	3	
14	WG9000361406	T型接头体NW9/NG12/TEST	"T" Connector NW9/NG12/	1	
15	190003559385	隔壁直通接头体2-M22×1	Connector 2-M22×1.5	1	
16	WG9000361004	弹性元件NG8	Connector NG8	1	
17	WG9000361005	卡簧NG8	Snap spring NG8	1	
18	WG9000361006	螺母座NG8	Nut seat NG8	1	
19	WG9000361007	弹性元件NG12	Connector NG12	5	
20	WG9000361008	卡簧NG12	Snap spring NG12	5	

8.07 辅助用气储气筒装置/Air Supply Device



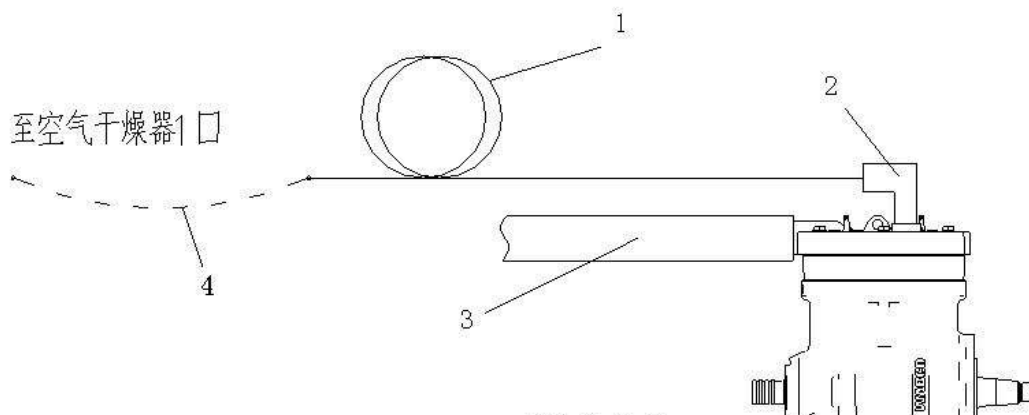
8.07 辅助用气储气筒装置/Air Supply Device

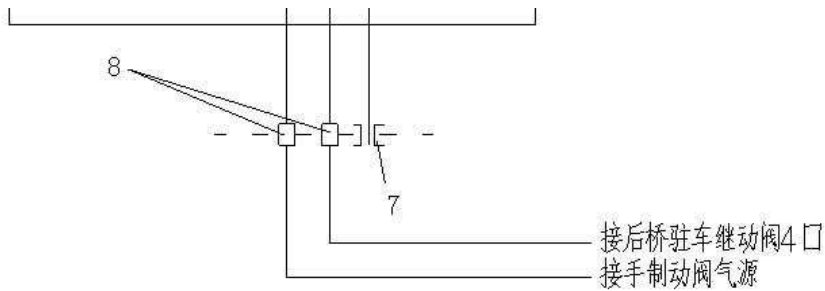
序号	零部件图号	名称	Part Name	数量	备注
No.	Part No.			Qty	Remark
21	WG9000361009	螺母座NG12	Nut seat NG12	5	
22	WG9000361015	六角薄螺母M22X1.5	Nut M22X1.5	1	
23	WG9000361016	支撑垫圈M22X1.5	Washer M22X1.5	2	
24	WG9000361017	O型圈20.3X2.4	O-ring 20.3X2.4	2	

8.13 制动系统供气装置(HW7/双缸空压机)/Braking System Air Supply Device

序号	零部件图号	名称	Part Name	数量	备注
No.	Part No.			Qty	Remark
1	WG9718360204	管子15总成 空压机/软管	Pipe	1	
2	WG9112360189	直通接头体 (M26/M22)	Nozzle	1	
3	WG9719360025	橡胶软管 (长670mm)	Hose	1	
4	WG9100360183	不锈钢波纹管总成(300mm)	Steel pipe	1	
5	190003989340	软管卡箍	Hose retainer	2	
6	190003559515	管接头用螺母	Nut	2	
7	190003559562	卡套	Cutting sleeve	2	
8	190003098031	密封垫圈	Washer	1	
9	WG9125360209	螺旋管固定支架	Pipe bracket	1	
10	WG9000365401	单管夹(φ15)	Single pipe clamp	4	
11	Q150B0620	六角头螺栓	Screw	4	
12	Q40206	大垫圈	Washer	4	
13	Q40306	弹簧垫圈	Spring washer	4	
14	Q340B06	I型六角螺母	Nut	4	
15	WG9718360010	角形支架	Bracket	1	
16	Q150B0845	六角头螺栓	Screw	1	
17	199012360441	角形支架	Bracket	2	
18	Q150B0830	六角头螺栓	Screw	2	
19	Q40108	平垫圈	Washer	3	
20	Q40308	弹簧垫圈	Spring washer	3	

8.13 制动系统供气装置(HW7/双缸空压机)/Braking System Air Supply Device

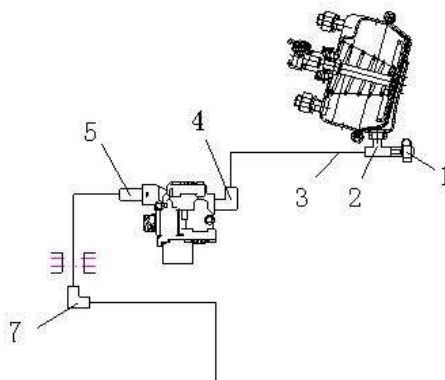


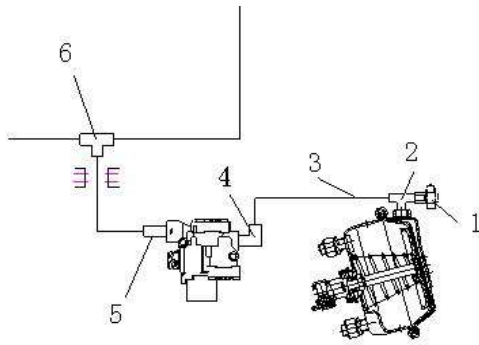


8.14 驾驶室制动装置/Brake Device In Cab

序号 No.	零部件图号 Part No.	名称	Part Name	数量 Qty	备注 Remark
1	WG9000360522	手制动阀	Hand braking valve	1	
2	WG9000361011	堵塞NG8-M16×1.5	Plug	1	
3	WG9000361307	L型三通接头体NG8/M12×	Nozzle	2	
4	WG9000361108	直通隔壁接头体NG6/M16×	Nozzle	2	
5	WG9000361013	六角薄螺母M16X1.5	Nut	2	
6	WG9000361032	O型圈13X2	O-ring	2	
7	WG9719360018	橡胶护套	Sleeve	1	
8	WG9000361403	组合踏板支架过板接头NG	Nozzle	2	
9	WG9000361107	直通接头体NG6/NW4	Nozzle	3	
10	WG9000361207	直角接头体NG6/NW4	Nozzle	1	
11	Q150B0616	六角头螺栓	Bolt	2	
12	Q40306	弹簧垫圈	Spring washer	2	
13	WG9000361004	弹性元件NG8	Gasket	2	
14	WG9000361005	卡簧NG8	Clip	2	
15	WG9000361006	螺母座NG8	Nut	2	
16	190003179782	聚酰胺管 (Φ6*1)	Plastic tube	2m	
17	190003179781	聚酰胺管 (Φ8*1)	Plastic tube	3m	
18	WG9003171390	塑料紧固带B5*180	Cable binder	5	

8.15 HOWO单前轴制动装置ABS/Front Axle Brake Device

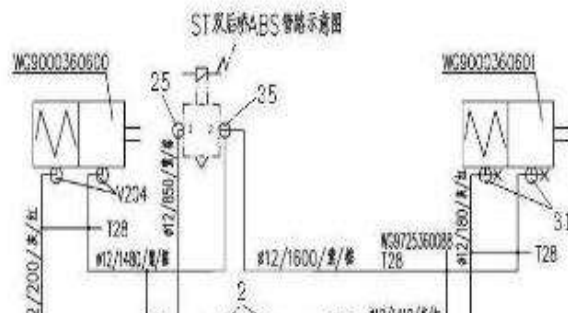


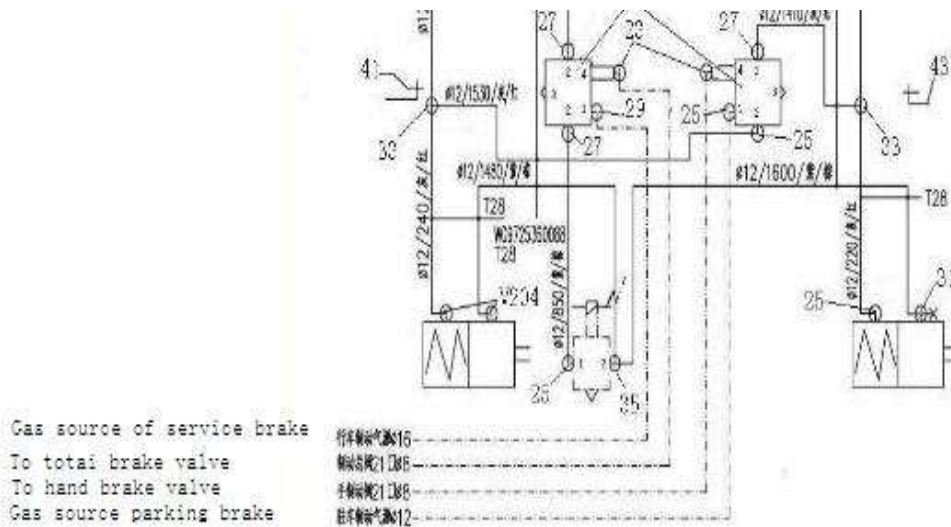


8.15 HOWO单前轴制动装置ABS/Front Axle Brake Device

序号 No.	零部件图号 Part No.	名称	Part Name	数量 Qty	备注 Remark
1	WG9000361401	压力测试接头总成	Test joint assembly	2	
2	WG9003559901	卡套式三通接头体M18/M2	Connector	2	
3	WG17017360450	制动软管总成	Hose ass.	2	
4	190003559955	直角接头体	Connector	2	
5	WG9000361101	直通接头体NG12/NW9	Connector	2	
6	WG9000361310	T型三通接头体3-NW9	Connector	1	
7	WG9000361206	直角接头体2-NW9	Connector	1	
8	WG9000361015	六角薄螺母M22X1.5	Nut	4	
9	WG9000361016	支撑垫圈M22X1.5	Ring M22X1.5	4	
10	WG9000361017	O型圈20.3X2.4	O-ring 20.3X2.4	4	
11	WG9000361007	弹性元件NG12	SPRING ELEMENT NG12	2	
12	WG9000361008	卡簧NG12	RETAINING CLIP NG12	2	
13	WG9000361009	螺母座NG12	MALE NUT NG12	2	
14	190003179785	聚酰胺管 (Φ12*1.5)	Pipe	1	
15	Q40108	平垫圈	Washer	4	
16	Q40308	弹簧垫圈	Washer	4	
17	Q340B08	1型六角螺母	Nut	4	
18	190003179045	穿线护套	protective jacket	125mm	
19	190003179045	穿线护套	protective jacket	125mm	
20	Q150B0885	六角头螺栓	Screw	4	

8.16 斯太尔双桥制动装置ABS (铸造横梁) /Brake Device

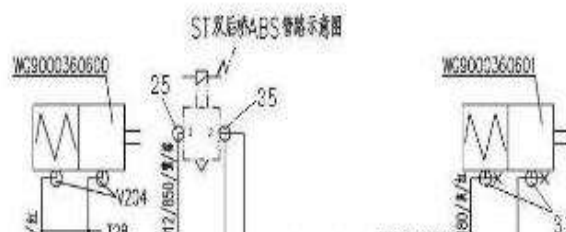


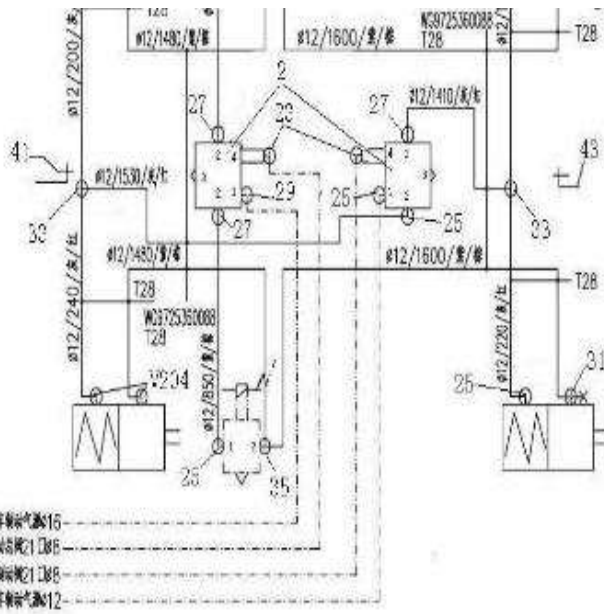


8.16 斯太尔双桥制动装置ABS（铸造横梁）/Brake Device

序号 No.	零部件图号 Part No.	名称	Part Name	数量 Qty	备注 Remark
2	WG9000360524	继电器阀	Relay valve	2	
5	Q150B1040	六角头螺栓	Screw	4	
6	Q40110	平垫圈	Washer	4	
7	Q40310	弹簧垫圈	Spring washer	4	
8	Q340B10	六角螺母	Nut	4	
9	Q40308	弹簧垫圈	Spring washer	4	
10	Q340B08	1型六角螺母	Nut	4	
11	WG9000361004	弹性元件NG8	Connector NG8	2	
13	WG9000361005	卡簧NG8	Snap spring NG8	2	
15	WG9000361006	螺母座NG8	Nut seat NG8	2	
17	WG9000361007	弹性元件NG12	Connector NG8	18	
21	WG9000361009	螺母座NG12	Nut seat NG8	18	
23	WG9000361201	直角接头体NG8/NW6	Angle connector	2	
25	WG9000361204	直角接头体NG12/NW9	Angle connector	9	
27	WG9000361101	直通接头体NG12/NW9	Connector	3	
29	WG9000361203	直角接头体NG12/NW12	Connector	1	
31	WG9000361406	T型接头体NW9/NG12/TEST	"T" Connector	3	
33	WG9000361310	T型三通接头体3-NW9	"T" Connector	2	
35	WG9000361305	L型三通接头体NG12/2-NW	"L" Connector	2	
37	190003179785	聚酰胺管（Φ12*1.5）	Plastic pipe	16m	

8.16 斯太尔双桥制动装置ABS（铸造横梁）/Brake Device

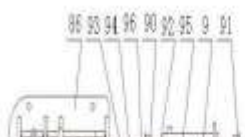


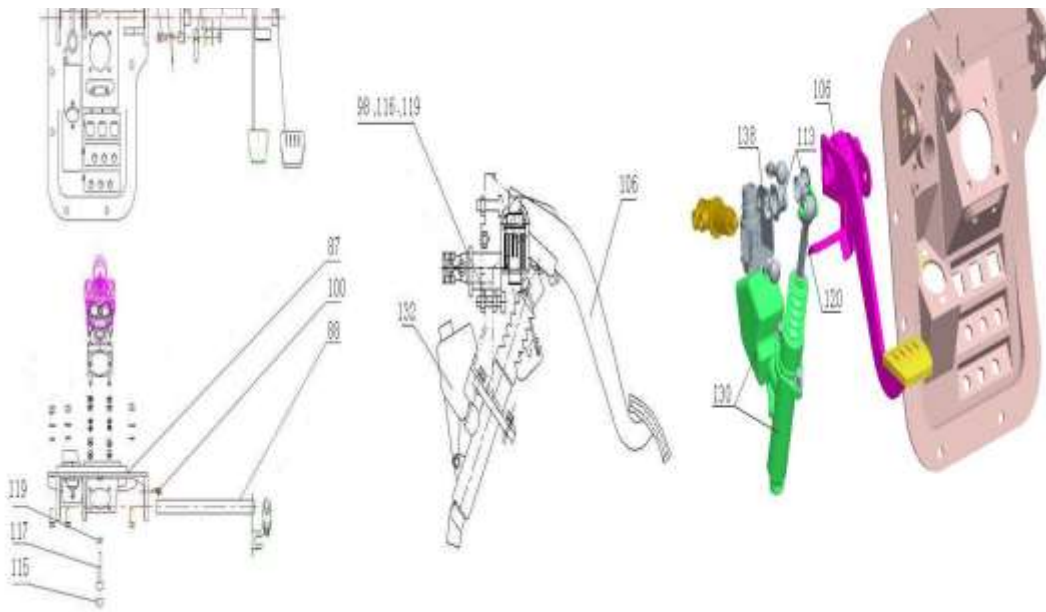


8.16 斯太尔双桥制动装置ABS（铸造横梁）/Brake Device

序号 No.	零部件图号 Part No.	名称	Part Name	数量 Qty	备注 Remark
38	WG9725360088	塑料紧固带总成	Fastener	8	
41	WG9725363014	固定支架	Bracket	1	
43	WG9725360034	管束固定支架（ST后桥）	Bracket	1	
45	WG9100360134	隔环	Spacer	5	
46	199100360134	隔环	Spacer	1	
48	Q150B1045	六角头螺栓	Screw	4	
49	Q40110	平垫圈	Washer	4	
50	Q40310	弹簧垫圈	Spring washer	4	
51	Q340B10	六角螺母	Nut	4	
52	Q150B0875	六角头螺栓	Screw	4	
53	Q40108	平垫圈	Washer	4	
54	Q40308	弹簧垫圈	Spring washer	4	
55	Q340B08	1型六角螺母	Nut	4	
56	AZ9925360864	管束固定支架	Bracket	1	
57	Q150B1025	六角头螺栓	Screw	2	
59	Q40310	弹簧垫圈	Spring washer	2	
60	Q340B10	六角螺母	Nut	2	
61	WG9725360044	继动阀支架	Bracket	2	
63	WG9003171390	塑料紧固带B5*180	Fastener	20	
65	WG9725360027	支架（ABS电磁阀）	Bracket	2	

8.17 HOWO组合踏板操纵装置(新开关/共轨)/Combination Pedal Control Device

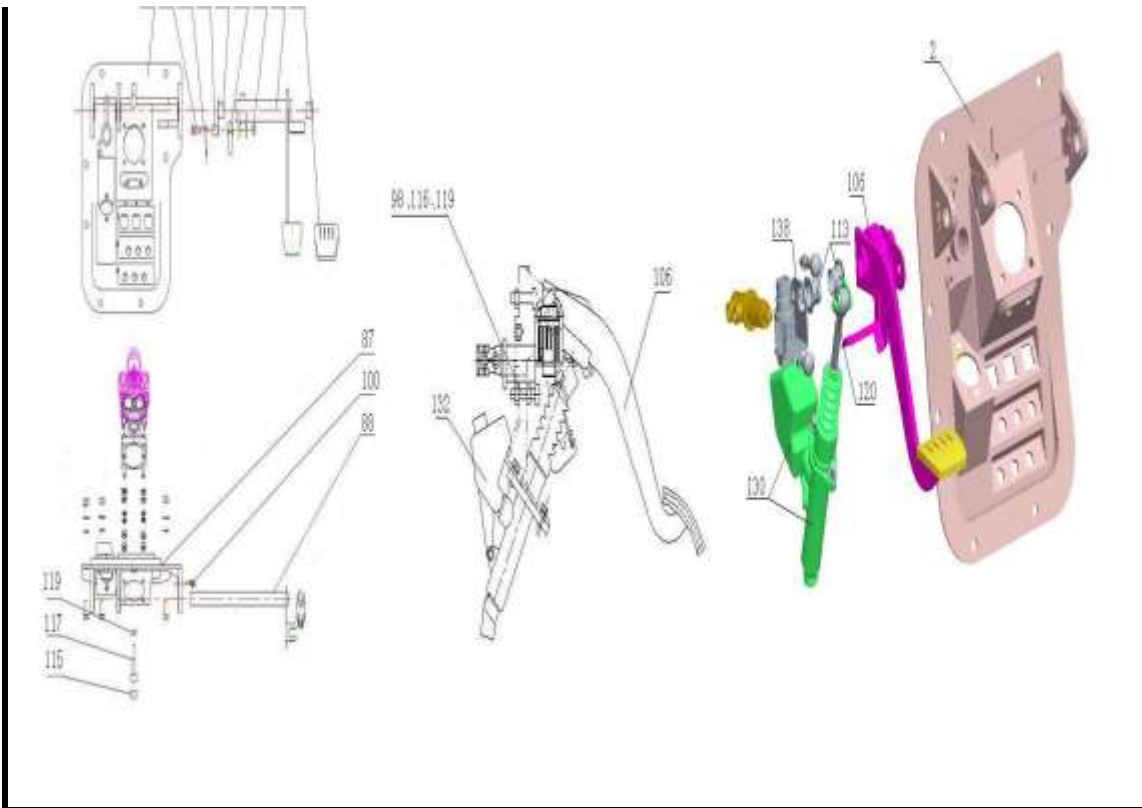




8.17 HOWO组合踏板操纵装置(新开关/共轨)/Combination Pedal Control Device

序号	零部件图号	名称	Part Name	数量	备注
No.	Part No.			Qty	Remark
6	AZ9719360052	芯轴	Shaft	1	
7	AZ9719360053	支架	Bracket	1	
9	AZ9719360056	轴	Shaft	1	
10	AZ9719360057	制动踏板臂	Braking pedal arm	1	
11	AZ9123360113	踏板 (2814822520941)	Plate	1	
12	AZ9719360059	限位支架	Bracket	1	
13	AZ9719360066	支架	Bracket	1	
72	Q150B1020	六角头螺栓	Bolt	7	
73	Q340B10	六角螺母	Nut	7	
74	Q40310	弹簧垫圈	Spring washer	7	
75	WG9000361007	弹性元件NG12	Gasket	4	
77	WG9000361008	卡簧NG12	Clip	4	
79	WG9000361009	螺母座NG12	Nut	4	
84	AZ9725361021	HOWO组合踏板操纵总成(新	Pedal ass.	1	
86	AZ9725360020	组合支架	Bracket assembly	1	
87	AZ9719360099	密封胶带(长1000)	Tape	1	
88	AZ9719360051	芯轴总成	Shaft assembly	1	
89	AZ9719360055	制动踏板总成	Braking pedal assembly	1	
90	AZ9719360060	自润滑衬套	Bushing	2	
91	AZ9123230226	踏板橡胶罩	Rubber cover	1	

8.17 HOWO组合踏板操纵装置(新开关/共轨)/Combination Pedal Control Device

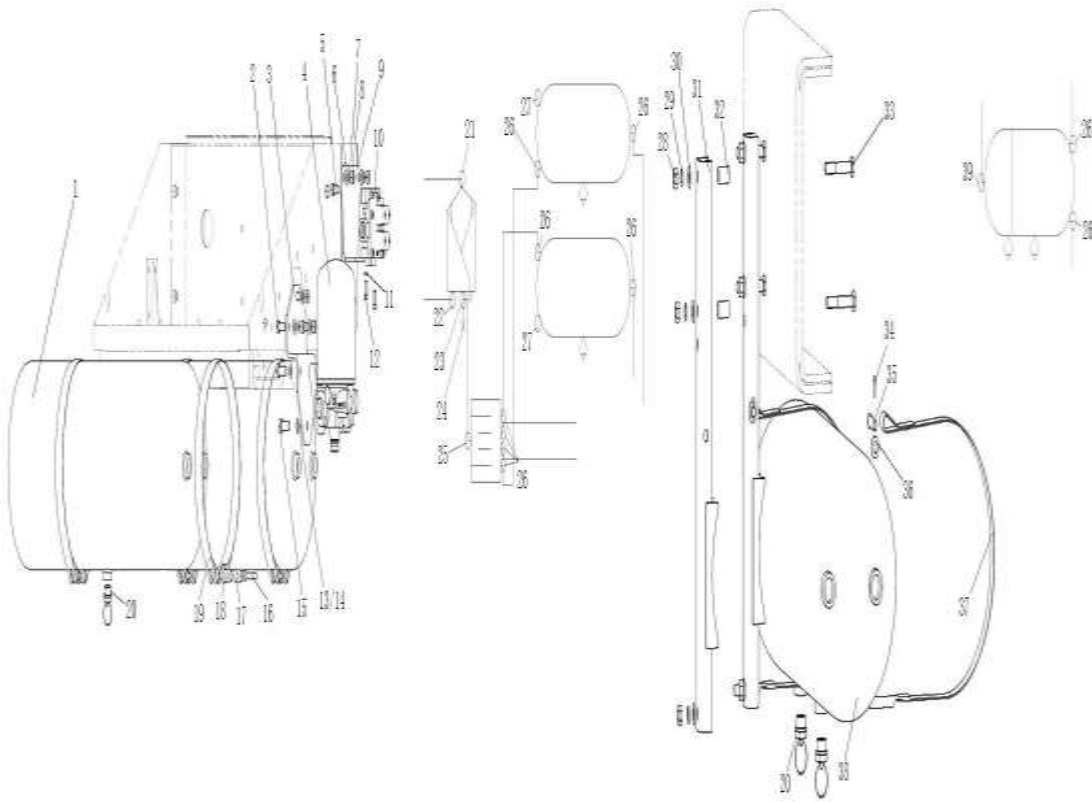


8. 17 HOWO组合踏板操纵装置(新开关/共轨)/Combination Pedal Control Device

序号 No.	零部件图号 Part No.	名称	Part Name	数量 Qty	备注 Remark
92	AZ9719360063	挺杆	Rod	1	
93	Q173B0845	六角头螺杆带孔螺栓	Bolt	1	
94	Q5002016	开口销	Pin	1	
95	Q341B08	I型六角螺母-细牙	Nut	1	
96	AZ9719360062	销轴	Pin	1	
97	Q150B0845	六角头螺栓	Bolt	1	
98	AZ9123360067	堵头 (2819602003691)	Plug	1	
99	Q340B08	I型六角螺母	Nut	1	
100	Q1840616	六角法兰面螺栓	Bolt	1	
101	WG9000360520	制动总阀	Service brake valve	1	
102	Q33208	2型全金属六角锁紧螺母	Nut	4	
103	Q40308	弹簧垫圈	Spring washer	4	
104	AZ9725230010	离合器操纵部分(共轨)	Clutch control section (com	1	
106	AZ9719230225	离合器踏板总成	Clutch pedal assembly	1	
107	AZ9123360113	踏板 (2814822520941)	Clutch foot pedal	1	
108	AZ9719230005	离合器踏板轴轴套	Sleeve	1	
109	AZ9719230022	限位角板	Bracket	1	
110	AZ9719230044	离合器踏板臂	Clutch pedal arm	1	
111	AZ9719230053	支架	Bracket	1	
112	AZ9719230224	支架	Bracket	1	

8. 17 HOWO组合踏板操纵装置(新开关/共轨)/Combination Pedal Control Device

8.18 HW6X4底盘制动装置（09版长轴距）/Chassis Brake Device

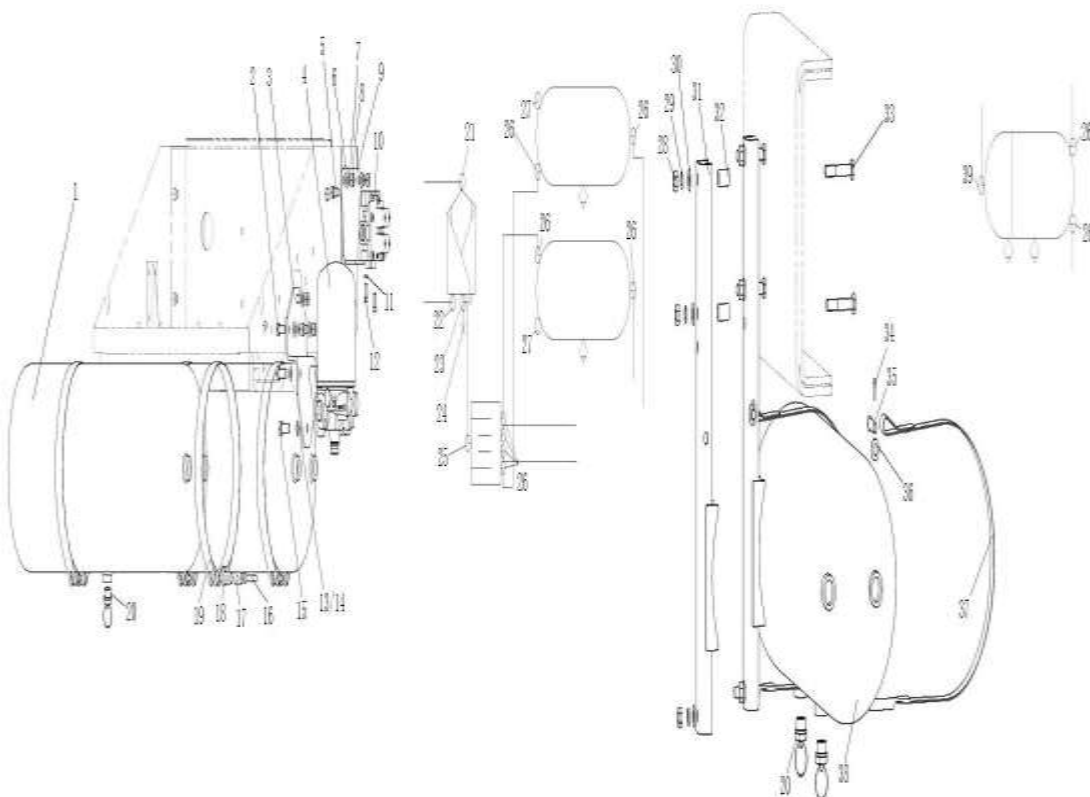


8.18 HW6X4底盘制动装置（09版长轴距）/Chassis Brake Device

序号 No.	零部件图号 Part No.	名称	Part Name	数量 Qty	备注 Remark
1	WG9000360701	储气筒总成Φ246/30L	Air Reservoir Φ246/30L	2	
2	Q150B1025	六角头螺栓	Bolt	3	
3	WG9719360014	空气干燥器支架	Bracket	1	
4	WG9000360521	空气干燥器	Air dryer	1	
5	Q150B1020	六角头螺栓	Bolt	2	
6	Q40110	平垫圈	Washer	2	
7	Q40310	弹簧垫圈	Spring washer	2	
8	Q340B10	六角螺母	Nut	2	
9	AZ9719360013	四回路保护阀支架	Bracket	1	
10	WG9000360523	四回路保护阀	Four-circuit protection valve	1	
11	Q40308	弹簧垫圈	Spring washer	2	
12	Q150B0818	六角头螺栓	Bolt	2	
13	Q40312	弹簧垫圈	Spring washer	3	
14	Q40112	平垫圈	Washer	3	
15	Q151C1230	六角头螺栓(细牙)	Bolt	3	

16	Q218B0880	内六角圆柱头螺钉	Screw	6	
17	WG09 190017	拉紧销	Pin	6	
18	WG700 550013	张紧销	Pin	6	
19	WG99112270012	紧固带总成	Strap assembly	6	
20	WG9000361402	放水阀	Drain valve	5	

8.18 HW6X4底盘制动装置（09版长轴距）/Chassis Brake Device

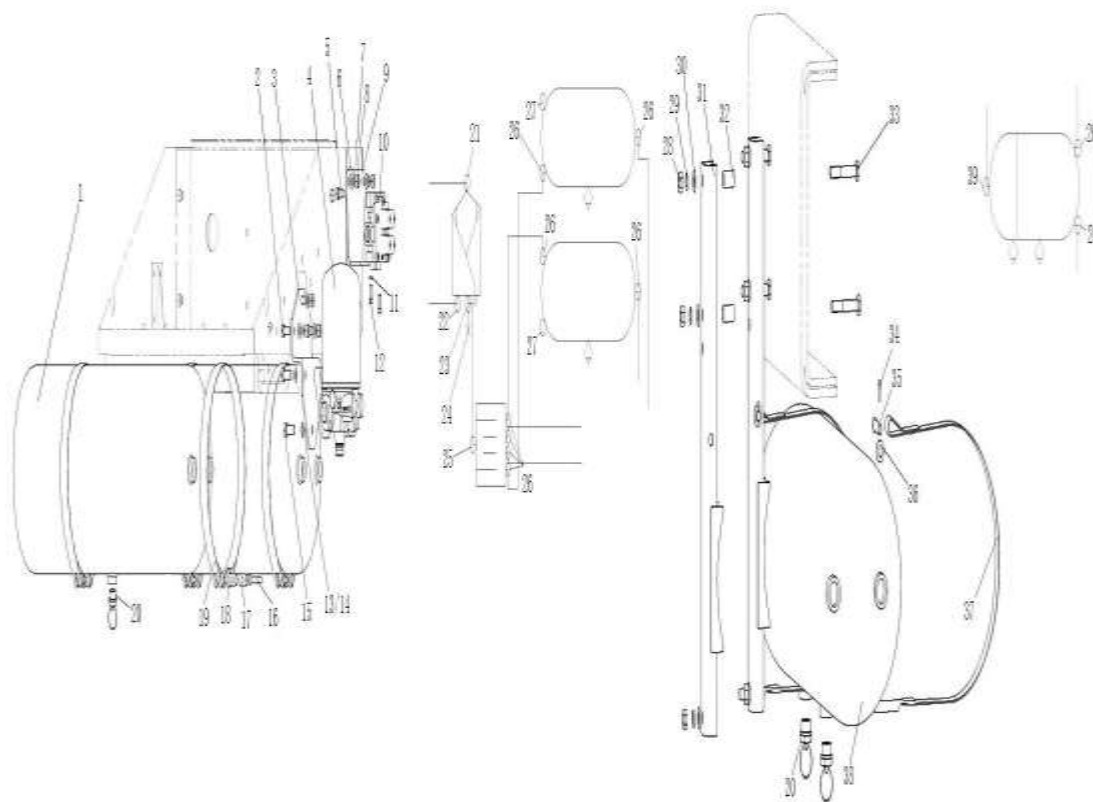


8.18 HW6X4底盘制动装置（09版长轴距）/Chassis Brake Device

序号	零部件图号	名称	Part Name	数量	备注
No.	Part No.			Qty	Remark
21	WG9100362002	卡套式直角接头体	Nozzle	1	
22	WG9000361201	直角接头体NG8/NW6	Nozzle	1	
23	WG9000361301	L型三通接头体NG12/NW12	Nozzle	1	
24	WG9000361401	压力测试接头总成	Test connector	1	
25	WG9000361203	直角接头体NG12/NW12	Nozzle	1	
26	WG9000361204	直角接头体NG12/NW9	Nozzle	12	
27	WG9000361012	堵塞NG12-M22X1.5	Plug	2	
28	Q340B10	六角螺母	Nut	6	
29	Q40310	弹簧垫圈	Spring washer	6	
30	Q40110	平垫圈	Washer	6	
31	WG9731360002	储气筒支架总成	Bracket assembly	2	
32	WG93 250096	隔套	Sleeve	4	
33	Q150B1065	六角头螺栓	Bolt	4	

34	Q5003214	开口销	Pin	2	
35	Q5101048	销轴	Pin	2	
36	Q40110	平垫圈	Washer	2	
37	WG9731360005	紧固带总成	Strap assembly	2	
38	WG9000360712	储气筒总成双腔Φ246/20	Air Reservoir Φ246/20+5L	1	
39	WG9000361202	直角接头体NG12/NW6	Nozzle	2	
40	Q40110	平垫圈	Washer	3	

8.18 HW6X4底盘制动装置（09版长轴距）/Chassis Brake Device

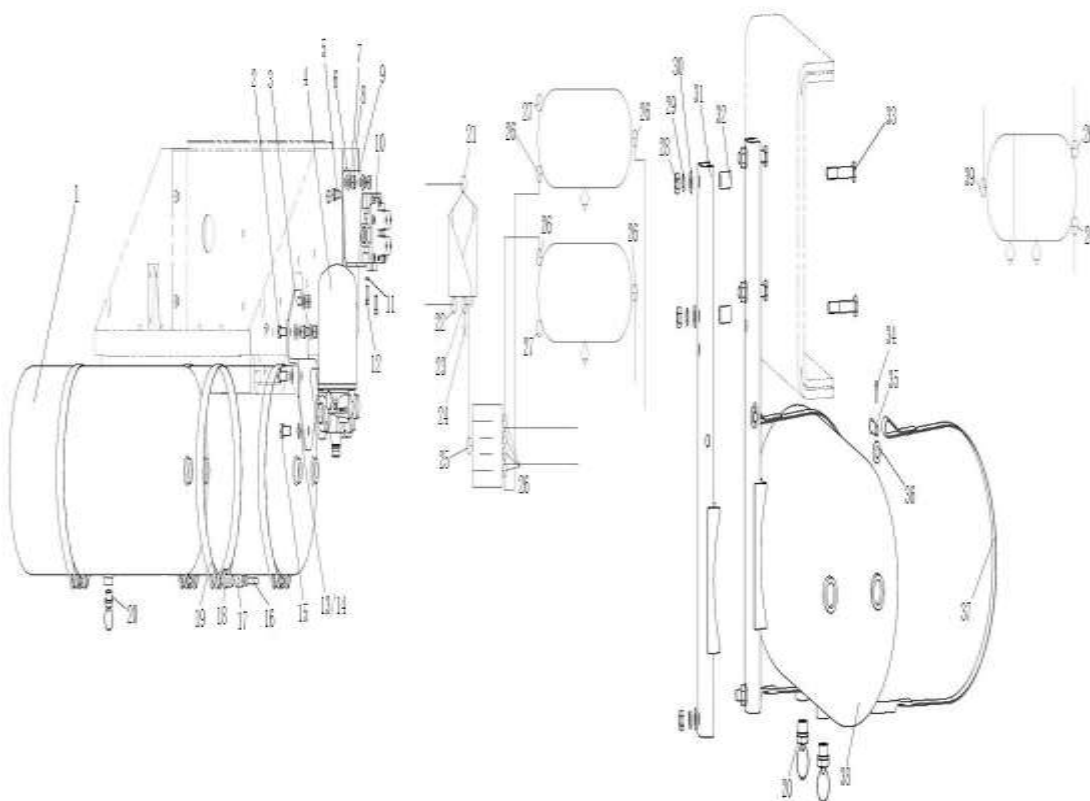


8.18 HW6X4底盘制动装置（09版长轴距）/Chassis Brake Device

序号	零部件图号	名称	Part Name	数量	备注
No.	Part No.			Qty	Remark
41	Q40310	弹簧垫圈	Spring washer	3	
42	Q340B10	六角螺母	Nut	3	
43	WG9000360700	储气筒总成Φ246/20L	Air tank	1	
44	Q150B0835	六角头螺栓	Bolt	4	
45	Q40108	平垫圈	Washer	4	
46	Q40308	弹簧垫圈	Spring washer	4	
47	Q340B08	1型六角螺母	Nut	4	
48	190003179781	聚酰胺管（Φ8*1）	Plastic tube	22m	
49	190003179785	聚酰胺管（Φ12*1.5）	Plastic tube	30m	
50	AZ9725360102	管子15总成 软管/干燥器	Brake line	1	
50,1	AZ9724360102	管子15 软管/干燥器1	Brake line	1	

50,2	190003559562	卡套	Ring	2	
50,3	190003559515	管接头用螺母	Nut	2	
51	190003559515	管接头用螺母	Nut	2	
52	190003559562	卡套	Ring	2	
53	WG9000361015	六角薄螺母M22X1.5	Nut	1	
54	WG9000361016	支撑垫圈M22X1.5	Gasket	1	
55	WG9000361017	O型圈20.3X2.4	O-ring	1	
56	WG9000361004	弹性元件NG8	Gasket	1	
57	WG9000361005	卡簧NG8	Clip	1	

8.18 HW6X4底盘制动装置（09版长轴距）/Chassis Brake Device

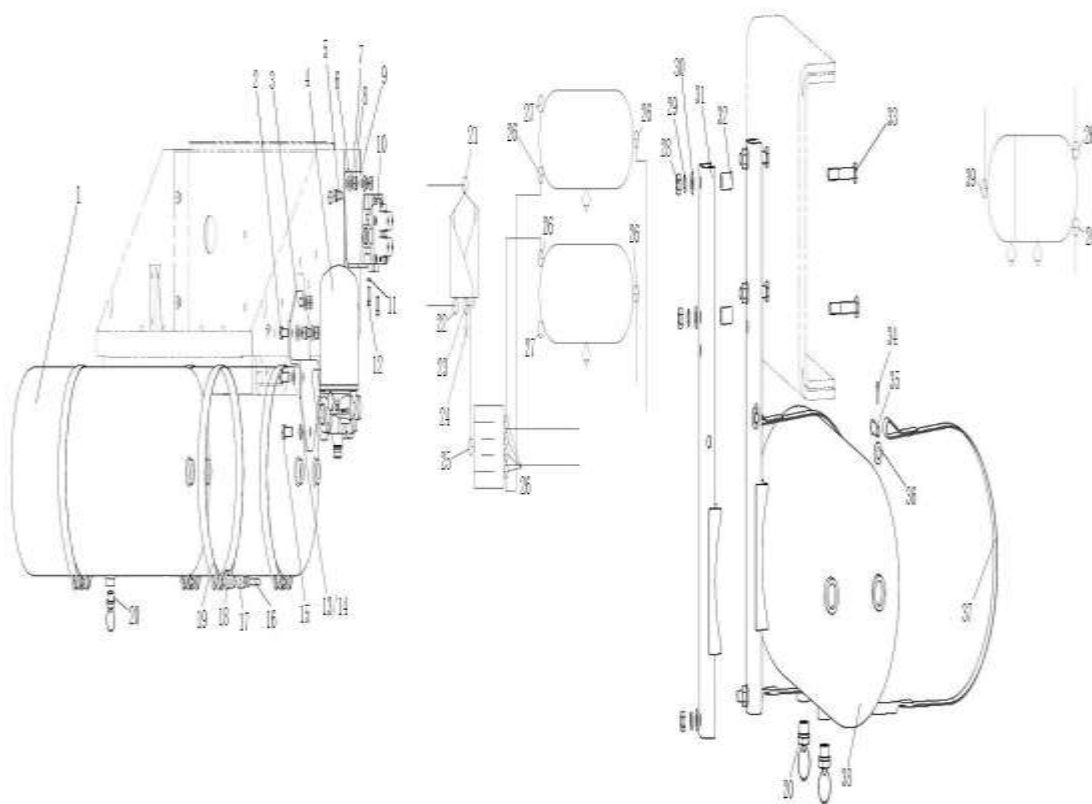


8.18 HW6X4底盘制动装置（09版长轴距）/Chassis Brake Device

序号	零部件图号	名称	Part Name	数量	备注
No.	Part No.			Qty	Remark
58	WG9000361006	螺母座NG8	Nut	1	
59	WG9000361007	弹性元件NG12	Gasket	15	
60	WG9000361008	卡簧NG12	Clip	15	
61	WG9000361009	螺母座NG12	Nut	15	
62	WG9000361306	T型三通接头体NW9/NG12/	Nozzle	2	
63	WG9000361110	直通接头体NG12/NW12	Nozzle	1	
64	WG9000361106	直通接头体NG8/NW6	Nozzle	2	
65	WG9000361323	L型三通接头体NW6/NW9/N	Nozzle	1	
66	AZ9003179031	穿线护套	Shield sleeve	150mm	

67	190003179046	穿线护套	Shield sleeve	150mm	
68	190003179046	穿线护套	Shield sleeve	150mm	
69	WG17017361000	螺旋形护管	Sleeve	2	
70	WG17017361000	螺旋形护管	Sleeve	2	
71	WG9123360300	波纹护套 (φ30 黑色)	Sleeve	200mm	
72	WG9100360134	隔环	Spacer	10	
73	WG9100360135	隔环	Spacer	10	
74	190003171392	塑料紧固带	Cable binder	25	
75	190003179030	护垫	Cushion	39cm	
76	190003179030	护垫	Cushion	39cm	
77	199012360441	角形支架	Bracket	1	

8.18 HW6X4底盘制动装置 (09版长轴距) /Chassis Brake Device

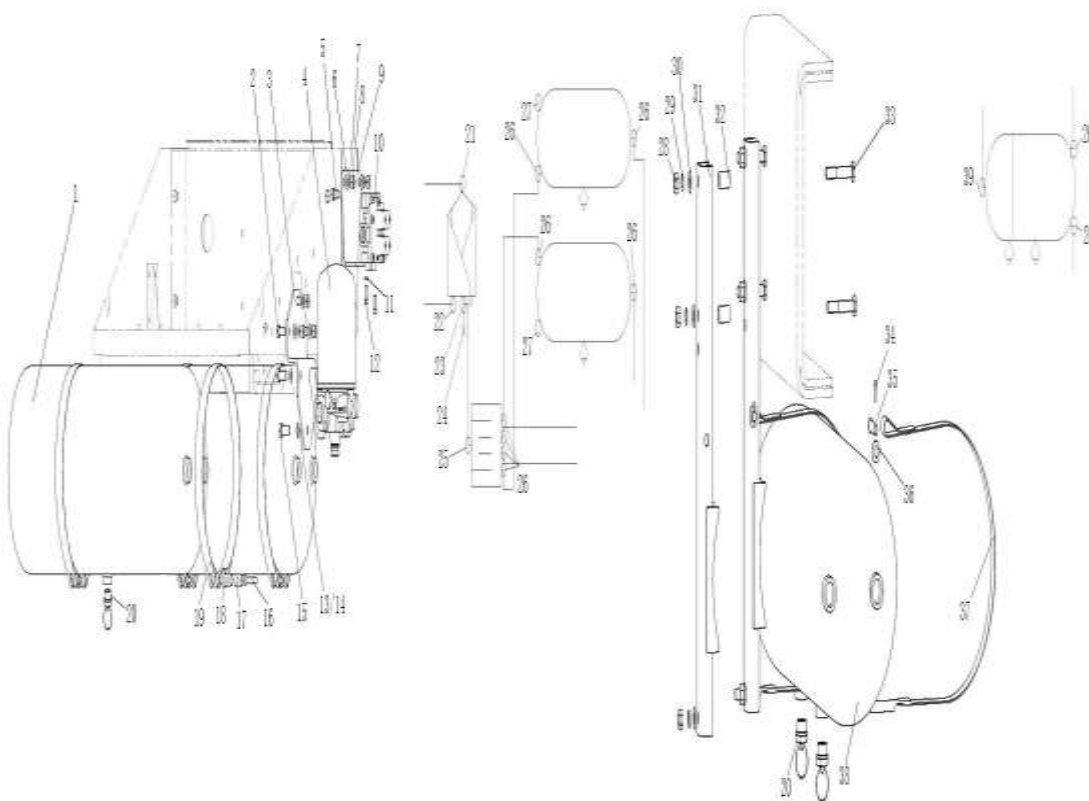


8.18 HW6X4底盘制动装置 (09版长轴距) /Chassis Brake Device

序号	零部件图号	名称	Part Name	数量	备注
No.	Part No.			Qty	Remark
78	Q150B1035	六角头螺栓	Bolt	1	
79	Q40110	平垫圈	Washer	1	
80	Q40310	弹簧垫圈	Spring washer	1	
81	Q340B10	六角螺母	Nut	1	
82	Q150B0620	六角头螺栓	Bolt	1	
83	Q40106	平垫圈	Washer	1	
84	Q40306	弹簧垫圈	Spring washer	1	

85	Q340B06	I型六角螺母	Nut	1	
86	Q150B1225	螺栓	Bolt	1	
87	Q40112	平垫圈	Washer	1	
88	Q40312	弹簧垫圈	Spring washer	1	
89	Q340B12	I型六角头螺母	Nut	1	
90	Q150B1035	六角头螺栓	Bolt	1	
91	Q40310	弹簧垫圈	Spring washer	1	
92	Q340B10	六角螺母	Nut	1	
93	Q40110	平垫圈	Washer	1	
94	WG9100360104	储气筒支架总成	Bracket assembly	1	
95	WG9100360165	角形支架	Bracket	1	
96	WG9003170002	聚酰胺管 (Φ16*2)		3m	
97	WG9003171390	塑料紧固带B5*180	Cable binder	30	

8.18 HW6X4底盘制动装置 (09版长轴距) /Chassis Brake Device

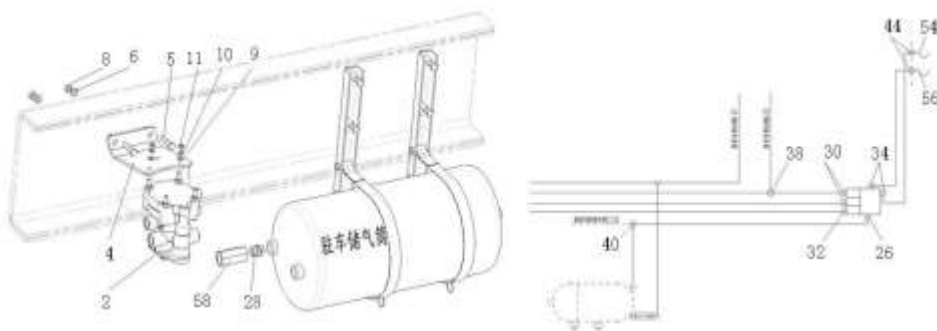


8.18 HW6X4底盘制动装置 (09版长轴距) /Chassis Brake Device

序号	零部件图号	名称	Part Name	数量	备注
No.	Part No.			Qty	Remark
98	WG85 770036	紧固夹子	Clip	1	
99	WG1000060211	橡胶软管 (Φ15/Φ21)	Hose	1	
100	WG9725270012	电磁阀支架	Bracket	1	
101	WG80 360083	支承板	Bracket	1	

4	AZ9130360003	挂车阀支架	Bracket	1	
5	Q150B1035	六角头螺栓	Screw	2	
6	Q40110	平垫圈	Washer	2	
7	Q40310	弹簧垫圈	Springwasher	2	
8	Q340B10	六角螺母	Nut	2	
9	Q40108	平垫圈	Washer	2	
10	Q40308	弹簧垫圈	Springwasher	2	
11	Q340B08	1型六角螺母	Nut	2	
12	WG9000361004	弹性元件NG8	Connector NG8	2	
14	WG9000361005	卡簧NG8	Snap spring NG8	2	
16	WG9000361006	螺母座NG8	Nut seat NG8	2	
18	WG9000361007	弹性元件NG12	Connector NG12	5	
20	WG9000361008	卡簧NG12	Snap spring NG12	5	
22	WG9000361009	螺母座NG12	Nut seat NG12	5	
24	WG9000361014	六角薄螺母M18X1.5	Nut	2	
26	WG9000361101	直通接头体NG12/NW9	Nozzle	1	
28	WG9000361102	双头端直通NG12	Nozzle	1	
30	WG9000361104	直通接头体NG12/NW6	Nozzle	2	
32	WG9000361106	直通接头体NG8/NW6	Nozzle	3	

8. 20 HOWO全挂车制动装置/Braking Device



8. 20 HOWO全挂车制动装置/Braking Device

序号	零部件图号	名称	Part Name	数量	备注
----	-------	----	-----------	----	----

No.	Part No.	名称	Part Name	Qty	Remark
34	WG9000361204	直角接头体NG12/NW9	Nozzle	2	
36	WG9000361310	T型三通接头体3-NW9	Nozzle	1	
38	WG9000361317	T型三通接头体3-NW6	Nozzle	1	
40	WG9000361323	L型三通接头体NW6/NW9/N	Nozzle	1	
42	WG9000361403	组合踏板支架过板接头NG	Nozzle	1	
44	190003559949	卡套式端直通隔壁接头体	Nozzle	2	
45	WG9000360292	密封圈	Sealingring	2	
47	1406 070015	密封圈	Sealingring	2	
48	WG9000361022	管螺母L12	Nut	2	
50	WG9000361023	竹节式插芯NW9/L12	LockPin	2	
52	190003179785	聚酰胺管 (Φ12*1.5)	Plastic tube	15m	
53	190003179781	聚酰胺管 (Φ8*1)	Plastic tube	13m	
54	WG9000360170	挂车接头(供能红)	Connector	1	
56	WG9000360177	接挂车接头(控制黄)	Trailer connector(yellow)	1	
58	WG9000360507	单向阀	One-way valve	1	